



ประกาศสำนักงานการปฏิรูปที่ดินจังหวัดร้อยเอ็ด
เรื่อง ผลการคัดเลือกและจัดที่ดินให้แก่เกษตรกรเข้าทำประโยชน์ในเขตปฏิรูปที่ดินจังหวัดร้อยเอ็ด

ด้วย ได้มีผู้ยื่นคำขอรับการคัดเลือกและจัดที่ดินแทนที่เกษตรกรผู้ได้รับการจัดให้เข้าทำประโยชน์ในที่ดิน ซึ่งสละสิทธิหรือถึงแก่ความตาย ต่อสำนักงานการปฏิรูปที่ดินจังหวัดร้อยเอ็ด (ส.ป.ก.ร้อยเอ็ด) เพื่อเข้าทำประโยชน์ในเขตปฏิรูปที่ดินจังหวัดร้อยเอ็ด

ฉะนั้น อาศัยอำนาจตามความในข้อ ๑๖ และข้อ ๓๕ แห่งระเบียบคณะกรรมการปฏิรูปที่ดินเพื่อเกษตรกร ว่าด้วยหลักเกณฑ์วิธีการและเงื่อนไขในการคัดเลือกและจัดที่ดินให้แก่เกษตรกร การโอนหรือตกทอดทางมรดกสิทธิการเช่าหรือเช่าซื้อ และการจัดการทรัพย์สินและหนี้สินของเกษตรกรผู้ได้รับที่ดิน พ.ศ.๒๕๖๔ จึงมีคำสั่งอนุญาตให้เกษตรกรได้รับการคัดเลือกและจัดที่ดินแทนที่เกษตรกรผู้ได้รับการจัดให้เข้าทำประโยชน์ในที่ดิน ซึ่งสละสิทธิหรือถึงแก่ความตาย โดยการจัดให้เข้าทำประโยชน์ในเขตปฏิรูปที่ดินจังหวัดร้อยเอ็ด จำนวน ๖๔ ราย รายละเอียดตามบัญชีรายชื่อและแผนผังแปลงที่ดินที่แนบท้ายประกาศนี้

ทั้งนี้ หากบุคคลใดประสงค์จะอุทธรณ์หรือโต้แย้งคำสั่ง ให้ยื่นคำร้องอุทธรณ์หรือโต้แย้งคำสั่งพร้อมพยานหลักฐานได้ ณ สำนักงานการปฏิรูปที่ดินจังหวัดร้อยเอ็ด เลขที่ ๓๒๒ ถนนร้อยเอ็ด-โพหนอง ตำบลเหนือเมือง อำเภอเมืองร้อยเอ็ด จังหวัดร้อยเอ็ด ภายใน ๓๐ วัน นับจากวันประกาศเป็นต้นไป

จึงประกาศมาเพื่อทราบโดยทั่วกัน

ประกาศ ณ วันที่ ๒๒ เมษายน พ.ศ. ๒๕๖๙

(นายนิธิสิทธิ์ รัตน์จันทโชติ)
ปฏิรูปที่ดินจังหวัดร้อยเอ็ด

บัญชีรายชื่อเกษตรกรผู้ได้รับการคัดเลือกและจัดที่ดินแทนที่เกษตรกร สละสิทธิ (แบ่งแปลง)
 (แนบท้ายประกาศสำนักงานการปฏิรูปที่ดินจังหวัดร้อยเอ็ด ลงวันที่ ๒๒ เมษายน ๒๕๖๙)

ลำดับ	ชื่อ - สกุล	แปลง เลขที่	กลุ่ม / ระวาง	เนื้อที่			ที่ตั้งที่ดิน			หมายเหตุ
				ไร่	งาน	หนุมี่	หมู่ที่	ตำบล	อำเภอ	
๑	นาง สุณี เหลาทอง	๗๔	๕๘๔๑/๑๒๑๕	๗	๓	๑๕	๙	เมยวดี	เมยวดี	
๒	นาง จงเพียร ลาวัลย์	๗๕	๕๘๔๑/๑๒๑๕	๑๓	๐	๐	๙	เมยวดี	เมยวดี	
๓	นาง สอน มาโยธา	๗๖	๗๒๒	๒๖	๐	๐	๕	พรสวรรค์	เสลภูมิ	
๔	น.ส. กัญญภัค มาโยธา	๑	๗๒๒	๒๗	๐	๕๑	๕	พรสวรรค์	เสลภูมิ	

การประกาศครั้งนี้เป็นไปเพื่อความถูกต้องและเป็นประโยชน์แก่เกษตรกรผู้ได้รับคัดเลือก
 ห้ามมิให้นำข้อมูลนี้ไปใช้โดยมิได้รับอนุญาตเป็นอย่างยิ่ง หากฝ่าฝืนต้องรับผิดชอบตามกฎหมาย

บัญชีรายชื่อเกษตรกรผู้ได้รับการคัดเลือกและจัดที่ดินแทนที่เกษตรกรผู้ถึงแก่ความตาย (แบ่งแปลง)

(แนบท้ายประกาศสำนักงานการปฏิรูปที่ดินจังหวัดร้อยเอ็ด ลงวันที่ ๒๒ เมษายน ๒๕๖๙)

ลำดับ	ชื่อ - สกุล	แปลงเลขที่	กลุ่ม / ระยะเวลา	เนื้อที่			ที่ตั้งที่ดิน			หมายเหตุ
				ไร่	งาน	วา	หมู่ที่	ตำบล	อำเภอ	
๑	นาย ไชยรงค์ จุ่มหัวโตน	๕๓	๒N๔E	๙	๒	๘๑	๑๔	สระคู	สุวรรณภูมิ	
๒	น.ส. สุวรรณดี จุ่มหัวโตน	๕๓	๒N๔E	๑๙	๑	๖๐	๑๔	สระคู	สุวรรณภูมิ	
๓	นาง สุพันธ์ สอนสระคู	๑๕๑	๒N๔E	๕	๐	๐	๑๖	สระคู	สุวรรณภูมิ	
๔	นาง ชลบุรี สอนสระคู	๑๕๑	๒N๔E	๕	๐	๐	๑๖	สระคู	สุวรรณภูมิ	
๕	นาย สุภมิตร ขำเนตร	๖๖	๑N๔E	๑๓	๑	๗๑	๑๕	สระคู	สุวรรณภูมิ	
๖	น.ส. อุไรวรรณ ผ่านพินิจ	๒๖	๑N๔E	๑๓	๑	๗๐	๑๙	สระคู	สุวรรณภูมิ	
๗	นาง จิรนนท์ ศรีอัยสระคู	๑๕๕	๑S๔E	๑๔	๒	๘๐	๘	ทุ่งกุลา	สุวรรณภูมิ	
๘	นาย เจริญ เนื่องขันดี	๑๕๕	๑S๔E	๕	๐	๐	๘	ทุ่งกุลา	สุวรรณภูมิ	
๙	นาย จรูญ เนื่องขันดี	๙๔	๑S๔E	๕	๐	๐	๘	ทุ่งกุลา	สุวรรณภูมิ	
๑๐	นาง แพง นาคะวงค์	๔๗	๒S๒E	๒๒	๓	๑๐	๑๐	ทุ่งกุลา	สุวรรณภูมิ	
๑๑	นาง เจริญทอง ปะลำปะระ	๔๗	๒S๒E	๗	๐	๐	๑๐	ทุ่งกุลา	สุวรรณภูมิ	
๑๒	นาง สุระพล อินทร์อิม	๒๓	๓S๓W	๑๓	๑	๕๓	๓	ทุ่งหลวง	สุวรรณภูมิ	
๑๓	นาง สุทัศน์ ดอกบัว	๒๓	๓S๓W	๑๓	๑	๕๓	๓	ทุ่งหลวง	สุวรรณภูมิ	
๑๔	นาง บุญศรี เสาศรีมา	๔๙	๑N๓W	๘	๓	๕๔	๗	ทุ่งหลวง	สุวรรณภูมิ	
๑๕	น.ส. รุจนาฐ เสาศรีมา	๔๙	๑N๓W	๑๐	๐	๐	๗	ทุ่งหลวง	สุวรรณภูมิ	
๑๖	นาง บุญศรี เสาศรีมา	๔๘	๑N๓W	๑๓	๓	๕๔	๗	ทุ่งหลวง	สุวรรณภูมิ	
๑๗	นาย สุชาติ เสาศรีมา	๔๘	๑N๓W	๕	๐	๐	๗	ทุ่งหลวง	สุวรรณภูมิ	
๑๘	นาย เจริญ แสงมะลัย	๙๙	๒N๔W	๖	๑	๖๘	๗	ทุ่งหลวง	สุวรรณภูมิ	
๑๙	นาง หนูเดิน ขาวน้ำคำ	๙๙	๒N๔W	๒๕	๒	๗๒	๗	ทุ่งหลวง	สุวรรณภูมิ	
๒๐	นาง ไสว ภูมะณี	๕๕	๑N๔W	๖	๐	๐	๗	ทุ่งหลวง	สุวรรณภูมิ	
๒๑	น.ส. ประไพ ศรีทุม	๕๕	๑N๔W	๕	๐	๐	๗	ทุ่งหลวง	สุวรรณภูมิ	
๒๒	นาย วินัย ศรีทุม	๕๕	๑N๔W	๕	๐	๐	๗	ทุ่งหลวง	สุวรรณภูมิ	
๒๓	น.ส. สุนันท ศรีทุม	๕๕	๑N๔W	๓	๐	๙๙	๗	ทุ่งหลวง	สุวรรณภูมิ	
๒๔	นาย ทองใส ไชยคำดี	๕๕	๑N๔W	๖	๐	๐	๗	ทุ่งหลวง	สุวรรณภูมิ	
๒๕	น.ส. ณีฐปรียา เดชะปก	๑๐๖	๑N๔W	๖	๑	๑๑	๗	ทุ่งหลวง	สุวรรณภูมิ	
๒๖	นาย ธวัชชัย เดชะปก	๑๐๖	๑N๔W	๖	๑	๑๑	๗	ทุ่งหลวง	สุวรรณภูมิ	
๒๗	น.ส. วิไลลักษณ์ เดชะปก	๑๐๖	๑N๔W	๖	๑	๑๑	๗	ทุ่งหลวง	สุวรรณภูมิ	
๒๘	นาย มังกร ไหลลิต	๑๐๙	๑N๑W	๘	๐	๐	๘	ทุ่งหลวง	สุวรรณภูมิ	
๒๙	นาง สายรุ่ง คำอ่อนศรี	๑๐๙	๑N๑W	๔	๐	๔๕	๘	ทุ่งหลวง	สุวรรณภูมิ	
๓๐	นาง ทองปอน เนื่องขันดี	๑๐๙	๑N๑W	๔	๐	๐	๘	ทุ่งหลวง	สุวรรณภูมิ	

๒. ๒๕

บัญชีรายชื่อเกษตรกรผู้ได้รับการคัดเลือกและจัดที่ดินแทนที่เกษตรกรผู้ถึงแก่ความตาย (แบ่งแปลง)
(แนบท้ายประกาศสำนักงานการปฏิรูปที่ดินจังหวัดร้อยเอ็ด ลงวันที่ ๒๒ เมษายน ๒๕๖๙)

ลำดับ	ชื่อ - สกุล	แปลง เลขที่	กลุ่ม / ระวาง	เนื้อที่			ที่ตั้งที่ดิน			หมายเหตุ
				ไร่	งาน	วา	หมู่ที่	ตำบล	อำเภอ	
๓๑	นาย ถาวร ไหลลิต	๑๐๙	๑N๑W	๓	๐	๐	๘	ทุ่งหลวง	สุวรรณภูมิ	
๓๒	นาย ธวัชชัย สมภูงา	๙๖	๑N๒W	๖	๐	๑๑	๙	ทุ่งหลวง	สุวรรณภูมิ	
๓๓	นาย สมพร สมภูงา	๙๖	๑N๒W	๖	๐	๑๐	๙	ทุ่งหลวง	สุวรรณภูมิ	
๓๔	นาย อนุวัตร สมภูงา	๙๖	๑N๒W	๖	๐	๐	๙	ทุ่งหลวง	สุวรรณภูมิ	
๓๕	นาย มังกร ไหลลิต	๑๐๘	๑N๑W	๓	๐	๐	๘	ทุ่งหลวง	สุวรรณภูมิ	
๓๖	นาง สายรุ้ง คำอ่อนศรี	๑๐๘	๑N๑W	๔	๐	๐	๘	ทุ่งหลวง	สุวรรณภูมิ	
๓๗	นาง ทองปอน เนื่องขันดี	๑๐๘	๑N๑W	๔	๐	๐	๘	ทุ่งหลวง	สุวรรณภูมิ	
๓๘	นาย ถาวร ไหลลิต	๑๐๘	๑N๑W	๓	๐	๐	๘	ทุ่งหลวง	สุวรรณภูมิ	
๓๙	น.ส. เกษร พรมศรี	๑๐๘	๑N๑W	๓	๐	๐	๘	ทุ่งหลวง	สุวรรณภูมิ	
๔๐	นาง พุศติลป ภาโส	๗๗	๑N๑E	๑๘	๐	๘๙	๑๒	ทุ่งหลวง	สุวรรณภูมิ	
๔๑	นาย ชาญเดช ชูชัยสงฆ์	๗๗	๑N๑E	๕	๐	๐	๑๒	ทุ่งหลวง	สุวรรณภูมิ	
๔๒	นาย วุฒิพงษ์ สีหานาม	๑๖๕	๕๗๓๙๖๘๑๐	๓	๐	๑	๑๒	ทุ่งหลวง	สุวรรณภูมิ	
๔๓	นาย ศราวุฒิ สีหานาม	๑๖๕	๕๗๓๙๖๘๑๐	๓	๐	๒	๑๒	ทุ่งหลวง	สุวรรณภูมิ	
๔๔	นาย สุนันท์ บุญมี	๙๕	๒S๑E	๕	๐	๐	๑๔	ทุ่งหลวง	สุวรรณภูมิ	
๔๕	นาง สุดใจ เพชรสวาย	๙๕	๒S๑E	๕	๐	๐	๑๔	ทุ่งหลวง	สุวรรณภูมิ	
๔๖	นาง สุดใจ เพชรสวาย	๘๙	๒S๒E	๙	๓	๗๐	๑๔	ทุ่งหลวง	สุวรรณภูมิ	
๔๗	นาย สมร บุญมี	๘๙	๒S๒E	๕	๐	๐	๑๔	ทุ่งหลวง	สุวรรณภูมิ	
๔๘	นาย เชิด บุญมี	๘๙	๒S๒E	๕	๐	๐	๑๔	ทุ่งหลวง	สุวรรณภูมิ	
๔๙	นาย มงคล บุญชูศรี	๖๒	๒N๑W	๗	๒	๗๑	๗	หินกอง	สุวรรณภูมิ	
๕๐	นาย สามารถ บุญชูศรี	๖๒	๒N๑W	๗	๒	๗๑	๗	หินกอง	สุวรรณภูมิ	
๕๑	นาง รัตน์ เจริญพันธ์	๗๙	๑S๓	๓	๘๘	๗	๗	ท่าหาดยาว	โพนทราย	
๕๒	น.ส. สมศรี สดใส	๗๙	๑S๓	๑๔	๐	๐	๗	ท่าหาดยาว	โพนทราย	
๕๓	น.ส. ลำไพ โสภณจันทร์	๖๘	๖๘๖	๗	๐	๐	๗	พรสวรรค์	เสลภูมิ	
๕๔	นาย วรวิทย์ สีแดงกำ	๓	๖๘๖	๖	๒	๖	๗	พรสวรรค์	เสลภูมิ	
๕๕	นาย ลำดวน โคตรูเคน	๗	๗๒๓	๑๘	๐	๐	๒	พรสวรรค์	เสลภูมิ	
๕๖	นาย บุญธรรม โคตรูเคน	๗	๗๒๓	๑๘	๐	๐	๒	พรสวรรค์	เสลภูมิ	
๕๗	น.ส. ทองย้วน โคตรูเคน	๗	๗๒๓	๑๐	๐	๐	๒	พรสวรรค์	เสลภูมิ	
๕๘	น.ส. รัญจวน โคตรูเคน	๗	๗๒๓	๙	๐	๐	๒	พรสวรรค์	เสลภูมิ	
๕๙	นาง เตือนใจ วงละคร	๒๖๙	๕๘๔๑ ๙๖๗๘	๔	๓	๓๒	๖	เหล่าน้อย	เสลภูมิ	
๖๐	นาย เปลียน ศรีวะโสภา	๒๖๙	๕๘๔๑ ๙๖๗๘	๔	๓	๓๓	๖	เหล่าน้อย	เสลภูมิ	

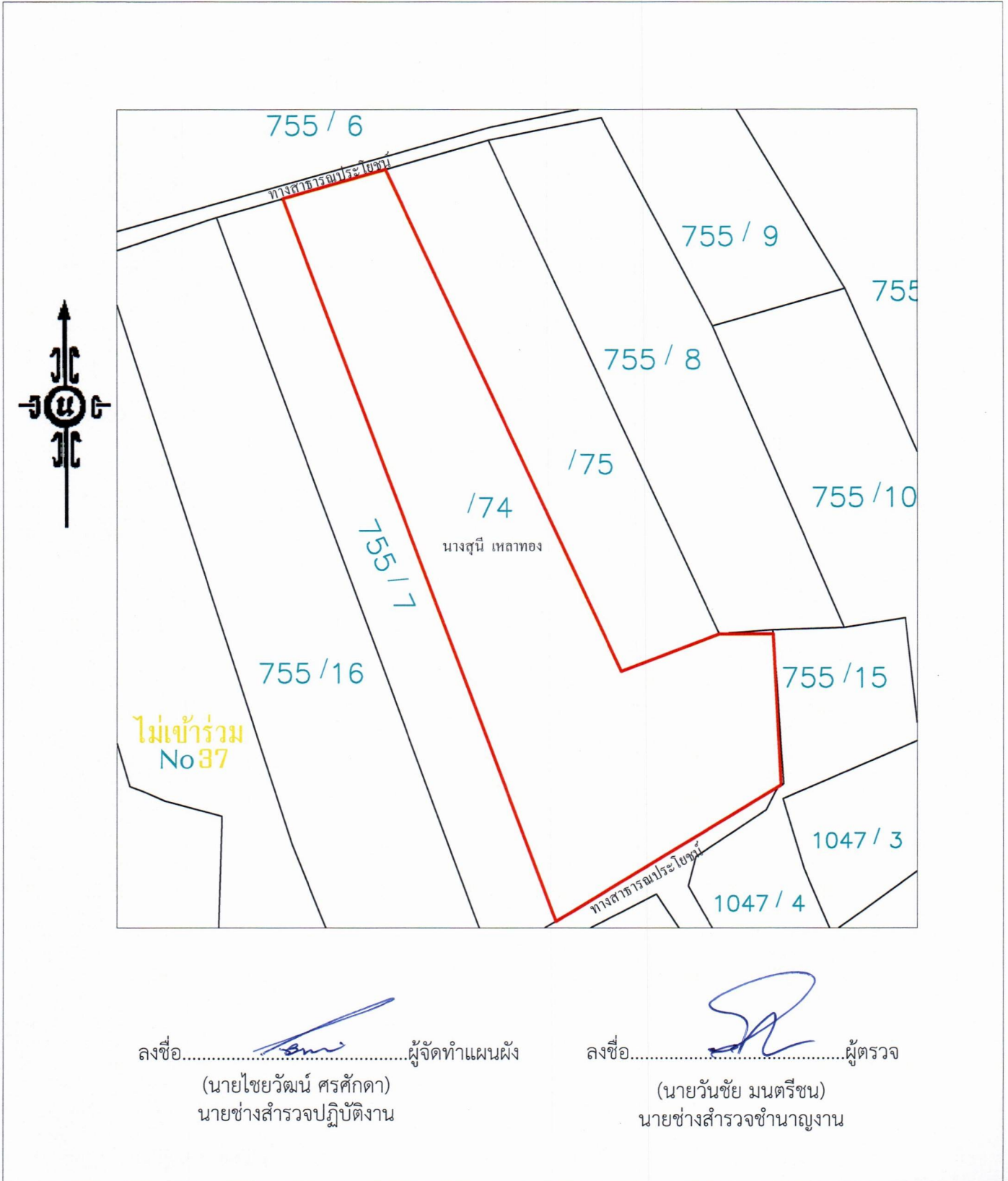
๒


แผนผังแปลงที่ดิน (พอสังเขป)

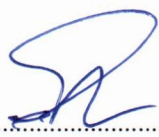
แปลงเลขที่.....74.....กลุ่มที่/ระวางที่.....5841V1214.....เนื้อที่ประมาณ.....20 ไร่.....3 งาน.....15 ตารางวา

ที่ตั้งตำแหน่งแปลงที่ดินอยู่ที่ หมู่ที่.....9.....ตำบล.....เมยวดี.....อำเภอ.....เมยวดี.....จังหวัดร้อยเอ็ด

ระบบ U.T.M Indian 1975 L7017



ลงชื่อ..........ผู้จัดทำแผนผัง
(นายไชยวัฒน์ ศรีศักดิ์ดา)
นายช่างสำรวจปฏิบัติงาน

ลงชื่อ..........ผู้ตรวจ
(นายวันชัย มนตรีชน)
นายช่างสำรวจชำนาญงาน

แผนผังแปลงที่ดิน


แปลงเลขที่.....1.....กลุ่มที่/ระวางที่.....722.....เนื้อที่ประมาณ.....53.....ไร่.....0.....งาน.....51.....ตารางวา

ที่ตั้งตำแหน่งแปลงที่ดินอยู่ที่ หมู่ที่.....5.....ตำบล.....พรสวรรค์.....อำเภอ.....เสลภูมิ.....จังหวัดร้อยเอ็ด

ระบบ U.T.M Indian 1975 L7017



ลงชื่อ..........ผู้จัดทำแผนผัง
(นายวันชัย มนตรีชน)
นายช่างสำรวจชำนาญงาน

ลงชื่อ..........ผู้ตรวจ
(นายสุพจน์ ใจสุภาพ)
นายช่างสำรวจอาวุโส

แผนผังแปลงที่ดิน

แปลงเลขที่.....151.....กลุ่มที่/ระวางที่.....2N4E.....เนื้อที่ประมาณ.....10.....ไร่.....0.....งาน.....00.....ตารางวา

ที่ตั้งตำแหน่งแปลงที่ดินอยู่ที่ หมู่ที่...16...ตำบล.....สระบุรี.....อำเภอ.....สุวรรณภูมิ.....จังหวัดร้อยเอ็ด

ระบบ U.T.M Indian 1975 L7017



ลงชื่อ.....ผู้จัดทำแผนผัง

(นายเอกภพ สมบูรณ์)
นายช่างสำรวจชำนาญงาน

ลงชื่อ.....ผู้ตรวจ

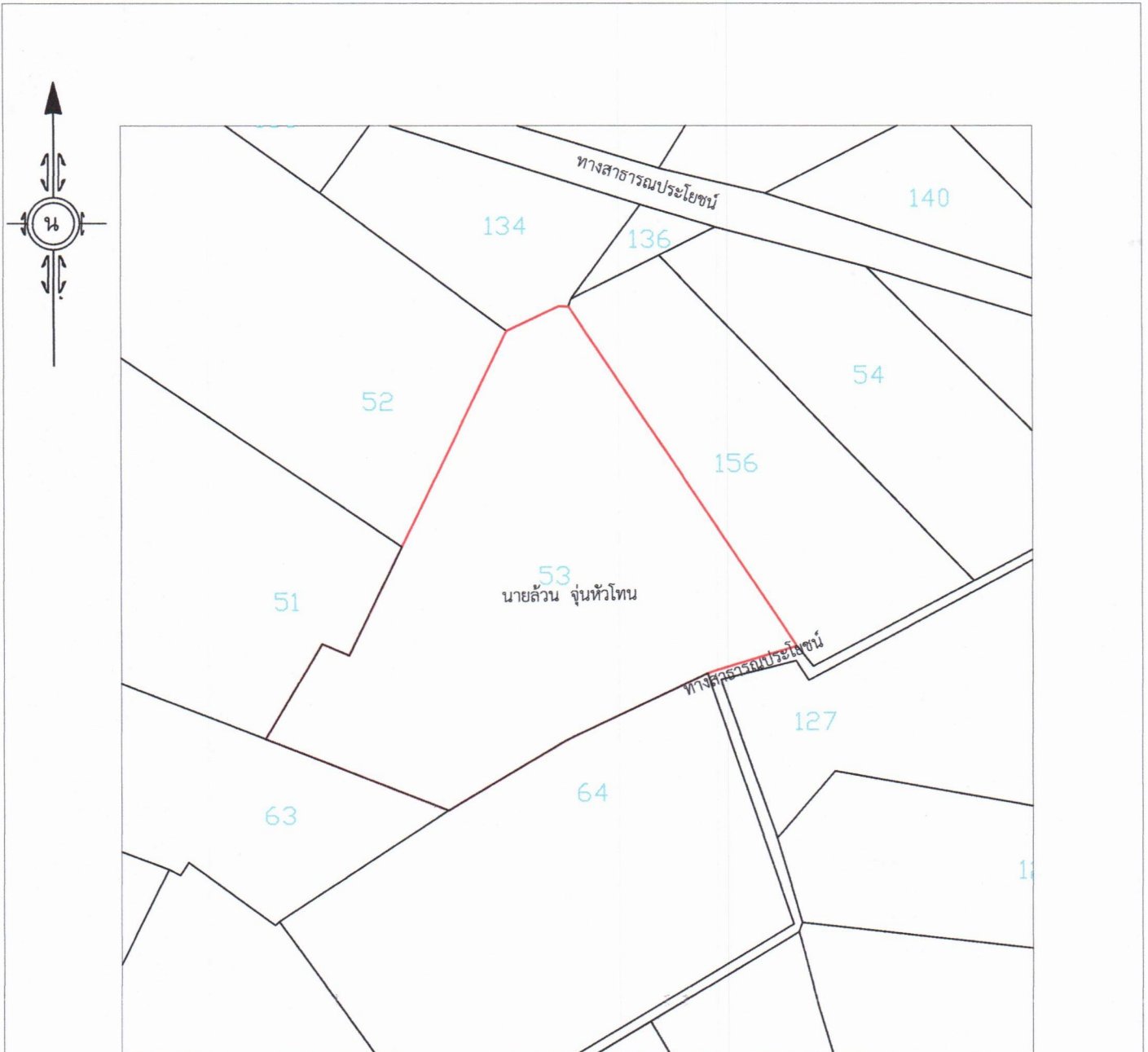
(นายวันชัย มนตรีชน)
นายช่างสำรวจชำนาญงาน


แผนผังแปลงที่ดิน

แปลงเลขที่.....53.....กลุ่มที่/ระวางที่.....2N4E.....เนื้อที่ประมาณ.....29.....ไร่.....0.....งาน.....41.....ตารางวา

ที่ตั้งตำแหน่งแปลงที่ดินอยู่ที่ หมู่ที่...14...ตำบล.....สระบุรี.....อำเภอ.....สุวรรณภูมิ.....จังหวัดร้อยเอ็ด

ระบบ U.T.M Indian 1975 L7017



ลงชื่อ..........ผู้จัดทำแผนผัง

(นายเอกภพ สมบูรณ์)
นายช่างสำรวจชำนาญงาน

ลงชื่อ..........ผู้ตรวจ

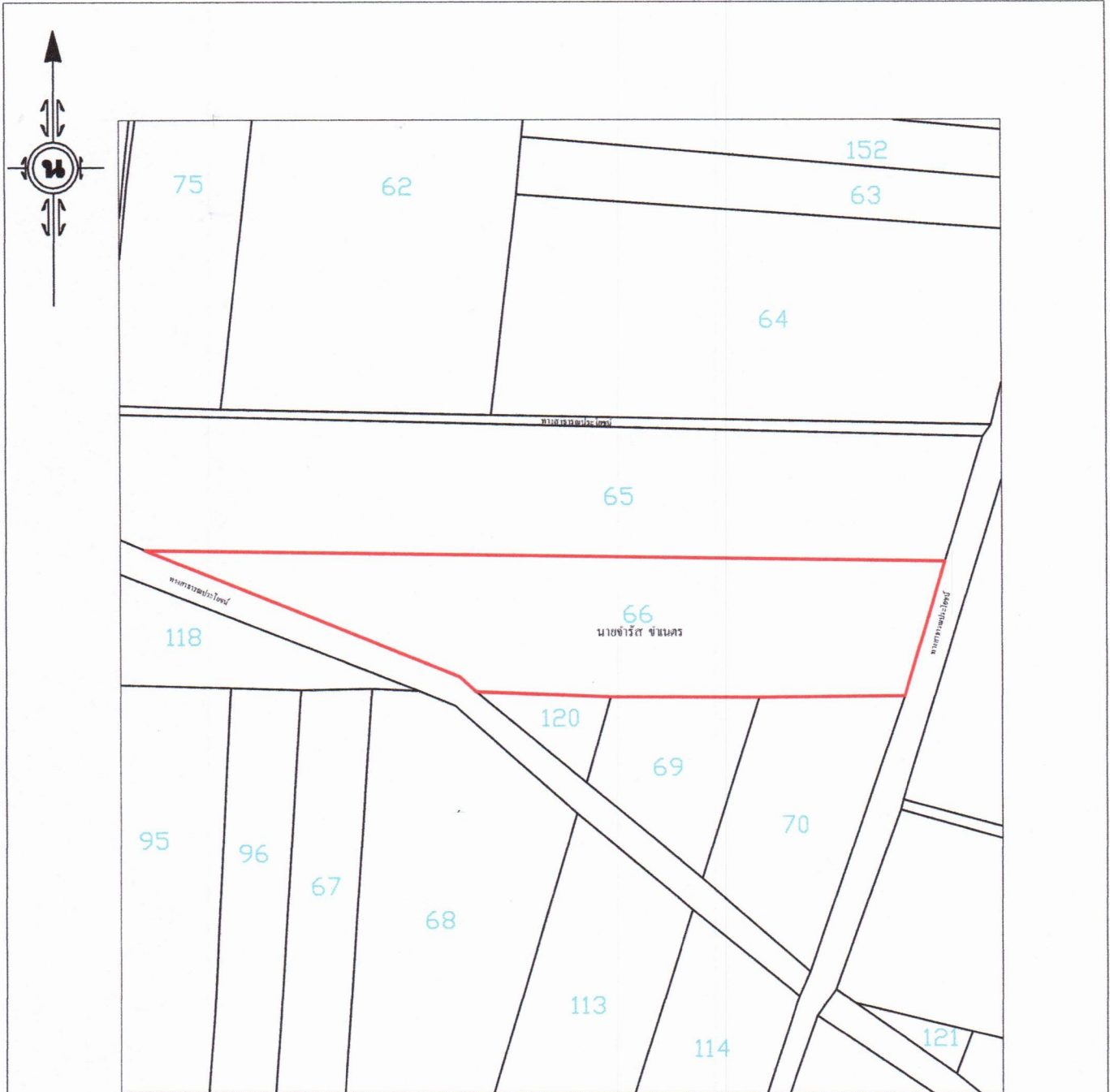
(นายวันชัย มนตรีชน)
นายช่างสำรวจชำนาญงาน

แผนผังแปลงที่ดิน

แปลงเลขที่.....66.....กลุ่มที่/ระวางที่.....1N4E.....เนื้อที่ประมาณ...26...ไร่...3...งาน...47...ตารางวา

ที่ตั้งตำแหน่งแปลงที่ดินอยู่ที่ หมู่ที่...19...ตำบล.....สระคู.....อำเภอ.....สุวรรณภูมิ.....จังหวัดร้อยเอ็ด

ระบบ U.T.M Indian 1975 L7017



ลงชื่อ.....ผู้จัดทำแผนผัง
(นายเอกภพ สมบูรณ์)
นายช่างสำรวจชำนาญงาน

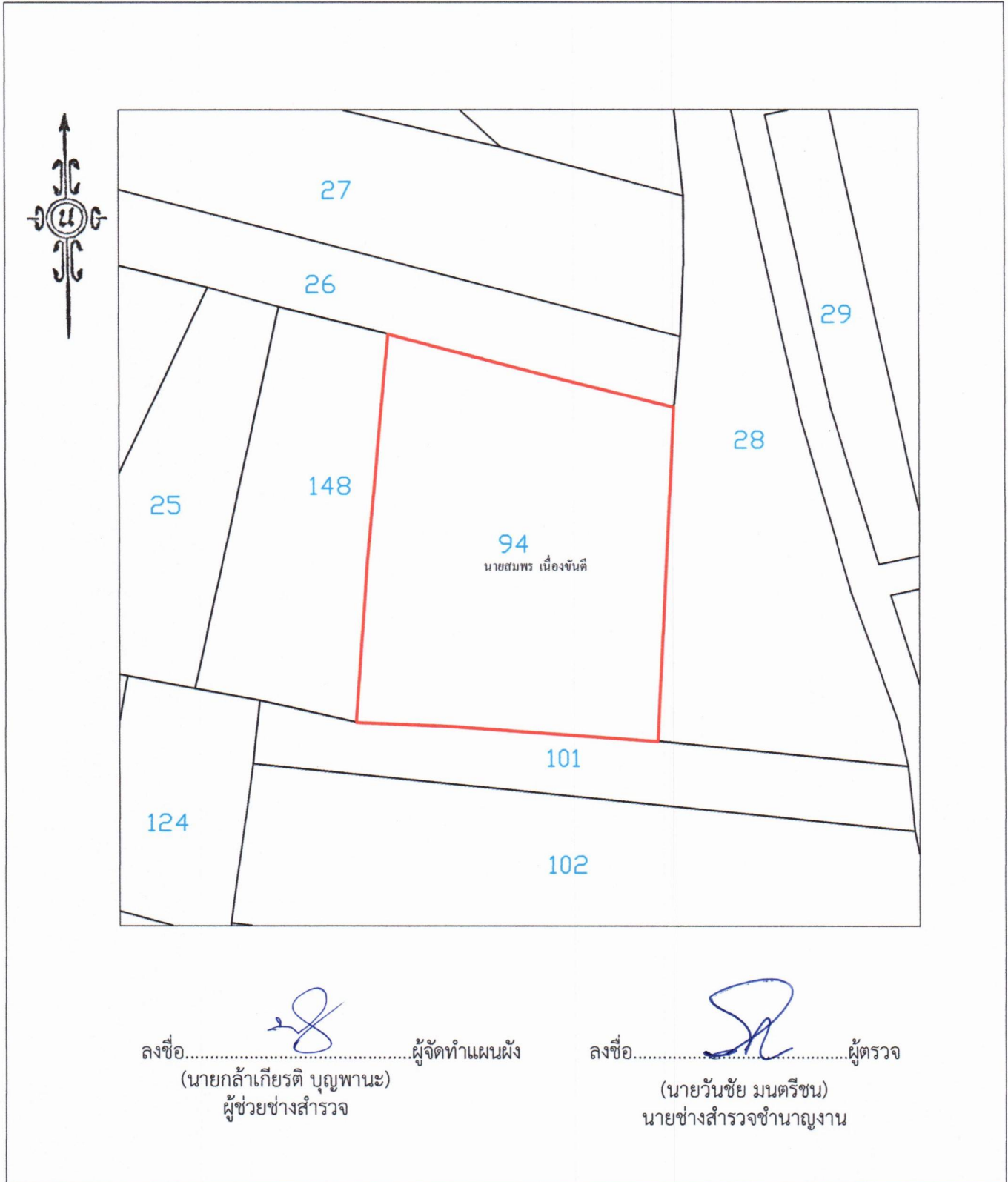
ลงชื่อ.....ผู้ตรวจ
(นายสุพจน์ ใจสุภาพ)
นายช่างสำรวจอาวุโส

แผนผังแปลงที่ดิน

แปลงเลขที่.....94.....กลุ่มที่/ระวางที่.....1S4E.....เนื้อที่ประมาณ.....24 ไร่.....2 งาน.....80 ตารางวา

ที่ตั้งตำแหน่งแปลงที่ดินอยู่ที่ หมู่ที่.....8.....ตำบล.....ทุ่งกุลา.....อำเภอ.....สุวรรณภูมิ.....จังหวัดร้อยเอ็ด

ระบบ U.T.M Indian 1975 L7017



แผนผังแปลงที่ดิน

แปลงเลขที่.....47.....กลุ่มที่/ระวางที่.....2S2E.....เนื้อที่ประมาณ...29...ไร่...3...งาน...10...ตารางวา

ที่ตั้งตำแหน่งแปลงที่ดินอยู่ที่ หมู่ที่...10...ตำบล.....ทุ่งหิหลวง.....อำเภอ.....สุวรรณภูมิ.....จังหวัดร้อยเอ็ด

ระบบ U.T.M Indian 1975 L7017



ลงชื่อ.....
ผู้จัดทำแผนผัง

(นายเอกภพ สมบูรณ์)
นายช่างสำรวจชำนาญงาน

ลงชื่อ.....
ผู้ตรวจ

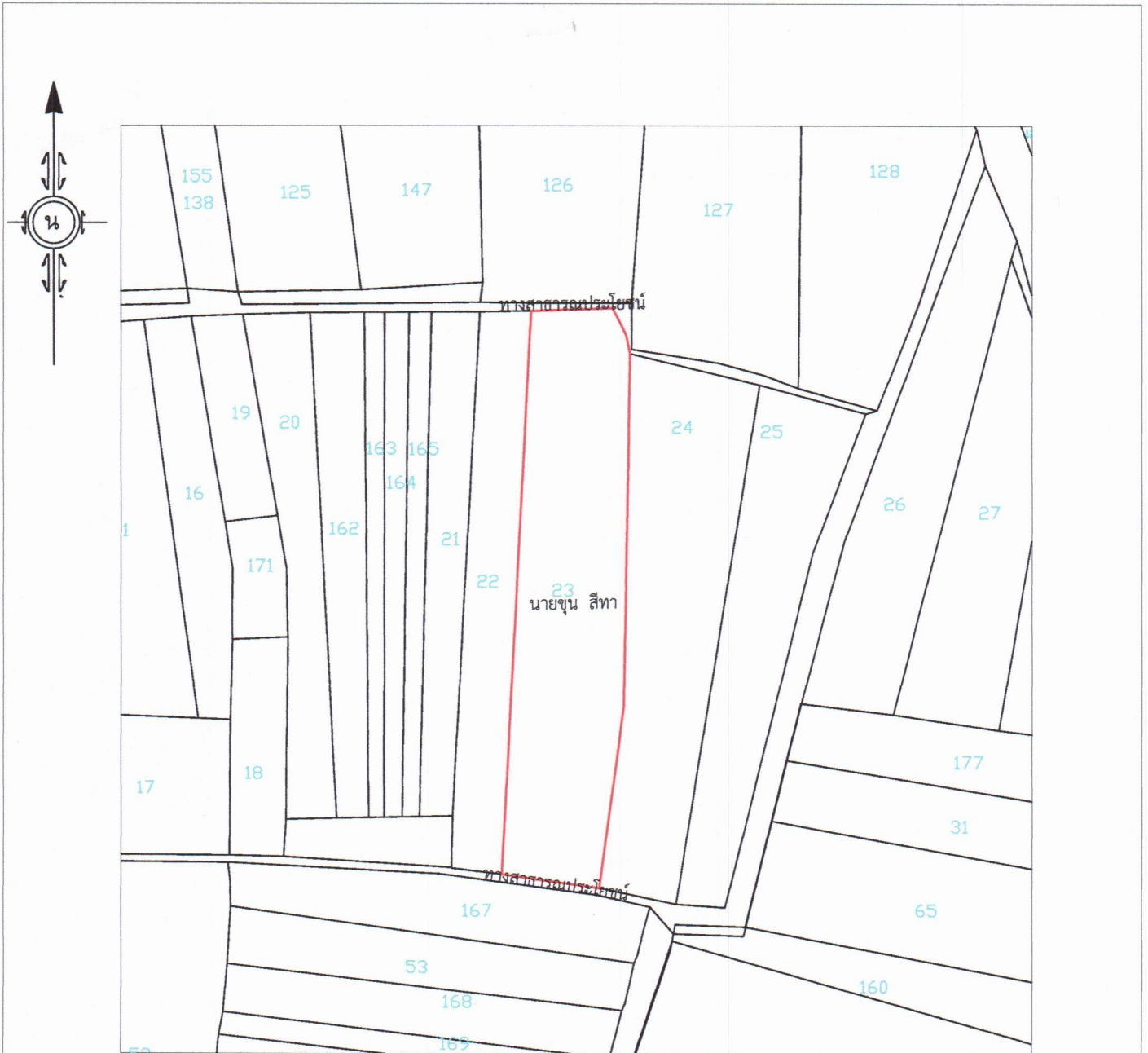
(นายวันชัย มนตรีชน)
นายช่างสำรวจชำนาญงาน

แผนผังแปลงที่ดิน

แปลงเลขที่.....23.....กลุ่มที่/ระวางที่.....3S3W.....เนื้อที่ประมาณ.....26.....ไร่.....3.....งาน.....06.....ตารางวา

ที่ตั้งตำแหน่งแปลงที่ดินอยู่ที่ หมู่ที่.....3.....ตำบล.....ทุ่งหลวง.....อำเภอ.....สุวรรณภูมิ.....จังหวัดร้อยเอ็ด

ระบบ U.T.M Indian 1975 L7017



ลงชื่อ..........ผู้จัดทำแผนผัง

(นายเอกภพ สมบูรณ์)
นายช่างสำรวจชำนาญงาน

ลงชื่อ..........ผู้ตรวจ

(นายวันชัย มนตรีชน)
นายช่างสำรวจชำนาญงาน

แผนผังแปลงที่ดิน

แปลงเลขที่.....49.....กลุ่มที่/ระวางที่.....1N3W.....เนื้อที่ประมาณ.....18.....ไร่.....3.....งาน.....54.....ตารางวา

ที่ตั้งตำแหน่งแปลงที่ดินอยู่ที่ หมู่ที่.....7.....ตำบล.....ทุ่งหลวง.....อำเภอ.....สุวรรณภูมิ.....จังหวัดร้อยเอ็ด

ระบบ U.T.M Indian 1975 L7017



ลงชื่อ..........ผู้จัดทำแผนผัง

(นายเอกภพ สมบูรณ์)
นายช่างสำรวจชำนาญงาน

ลงชื่อ..........ผู้ตรวจ

(นายวันชัย มนตรีชน)
นายช่างสำรวจชำนาญงาน

แผนผังแปลงที่ดิน

แปลงเลขที่.....48.....กลุ่มที่/ระวางที่.....1N3W.....เนื้อที่ประมาณ.....18.....ไร่.....3.....งาน.....54.....ตารางวา

ที่ตั้งตำแหน่งแปลงที่ดินอยู่ที่ หมู่ที่.....7.....ตำบล.....ทุ่งเหล็ก.....อำเภอ.....สุวรรณภูมิ.....จังหวัดร้อยเอ็ด

ระบบ U.T.M Indian 1975 L7017



ลงชื่อ..........ผู้จัดทำแผนผัง

(นายเอกภพ สมบูรณ์)
นายช่างสำรวจชำนาญงาน

ลงชื่อ..........ผู้ตรวจ

(นายวันชัย มนตรีชน)
นายช่างสำรวจชำนาญงาน

แผนผังแปลงที่ดิน

แปลงเลขที่.....99.....กลุ่มที่/ระวางที่.....2N4W.....เนื้อที่ประมาณ...32...ไร่...0...งาน...40...ตารางวา

ที่ตั้งตำแหน่งแปลงที่ดินอยู่ที่ หมู่ที่.....7.....ตำบล.....ทุ่งหลวง.....อำเภอ.....สุวรรณภูมิ.....จังหวัดร้อยเอ็ด

ระบบ U.T.M Indian 1975 L7017



ลงชื่อ.....ผู้จัดทำแผนผัง

(นายเอกภพ สมบูรณ์)
นายช่างสำรวจชำนาญงาน

ลงชื่อ.....ผู้ตรวจ

(นายวันชัย มนตรีชน)
นายช่างสำรวจชำนาญงาน


แผนผังแปลงที่ดิน

แปลงเลขที่.....55.....กลุ่มที่/ระวางที่.....1N4W.....เนื้อที่ประมาณ...23...ไร่...0...งาน...99...ตารางวา

ที่ตั้งตำแหน่งแปลงที่ดินอยู่ที่ หมู่ที่.....7.....ตำบล.....ทุ่งเหล็กวัง.....อำเภอ.....สุวรรณภูมิ.....จังหวัดร้อยเอ็ด

ระบบ U.T.M Indian 1975 L7017



ลงชื่อ..........ผู้จัดทำแผนผัง

(นายเอกภพ สมบูรณ์)
นายช่างสำรวจชำนาญงาน

ลงชื่อ..........ผู้ตรวจ

(นายวันชัย มนตรีชน)
นายช่างสำรวจชำนาญงาน

แผนผังแปลงที่ดิน

แปลงเลขที่.....106.....กลุ่มที่/ระวางที่.....1N4W.....เนื้อที่ประมาณ...18...ไร่...3...งาน...33...ตารางวา

ที่ตั้งตำแหน่งแปลงที่ดินอยู่ที่ หมู่ที่.....4.....ตำบล.....ทุ่งหลวง.....อำเภอ.....สุวรรณภูมิ.....จังหวัดร้อยเอ็ด

ระบบ U.T.M Indian 1975 L7017



ลงชื่อ.....ผู้จัดทำแผนผัง

(นายเอกภพ สมบูรณ์)
นายช่างสำรวจชำนาญงาน

ลงชื่อ.....ผู้ตรวจ

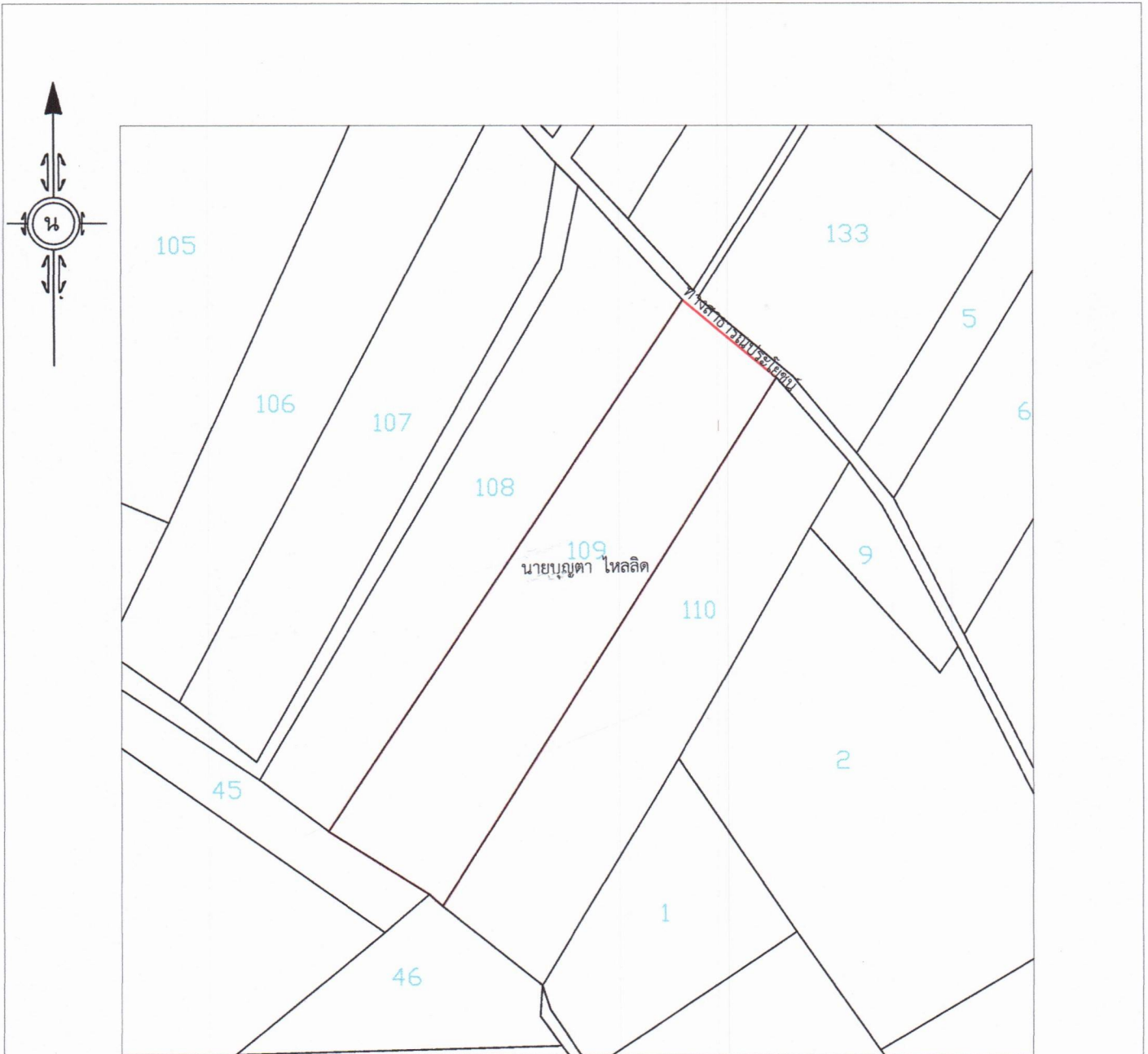
(นายวันชัย มนตรีชน)
นายช่างสำรวจชำนาญงาน

แผนผังแปลงที่ดิน

แปลงเลขที่.....109.....กลุ่มที่/ระวางที่.....1N1W.....เนื้อที่ประมาณ.....19.....ไร่.....0.....งาน.....45.....ตารางวา

ที่ตั้งตำแหน่งแปลงที่ดินอยู่ที่ หมู่ที่.....8.....ตำบล.....ทุ่งหลวง.....อำเภอ.....สุวรรณภูมิ.....จังหวัดร้อยเอ็ด

ระบบ U.T.M Indian 1975 L7017



ลงชื่อ..........ผู้จัดทำแผนผัง

(นายเอกภพ สมบูรณ์)
นายช่างสำรวจชำนาญงาน

ลงชื่อ..........ผู้ตรวจ

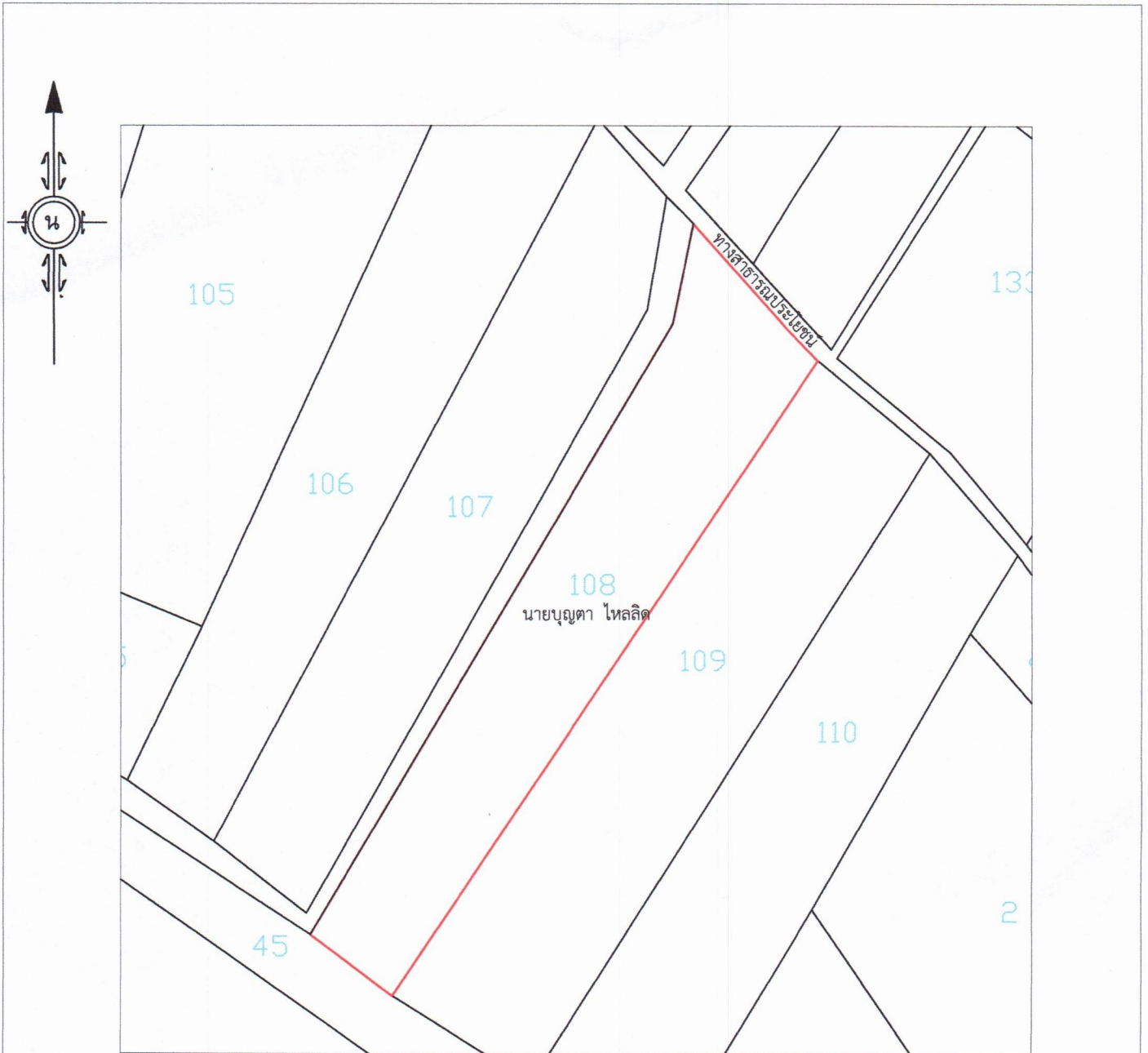
(นายวันชัย มนตรีชน)
นายช่างสำรวจชำนาญงาน

แผนผังแปลงที่ดิน

แปลงเลขที่.....108.....กลุ่มที่/ระวางที่.....1N1W.....เนื้อที่ประมาณ.....17.....ไร่.....3.....งาน.....95.....ตารางวา

ที่ตั้งตำแหน่งแปลงที่ดินอยู่ที่ หมู่ที่.....8.....ตำบล.....ทุ่งหลวง.....อำเภอ.....สุวรรณภูมิ.....จังหวัดร้อยเอ็ด

ระบบ U.T.M Indian 1975 L7017



ลงชื่อ..........ผู้จัดทำแผนผัง

(นายเอกภพ สมบูรณ์)
นายช่างสำรวจชำนาญงาน

ลงชื่อ..........ผู้ตรวจ

(นายวันชัย มนตรีชน)
นายช่างสำรวจชำนาญงาน

แผนผังแปลงที่ดิน

แปลงเลขที่.....77.....กลุ่มที่/ระวางที่.....1N1E.....เนื้อที่ประมาณ...23...ไร่...0...งาน...89...ตารางวา

ที่ตั้งตำแหน่งแปลงที่ดินอยู่ที่ หมู่ที่...12...ตำบล.....ทุ่งหลวง.....อำเภอ.....สุวรรณภูมิ.....จังหวัดร้อยเอ็ด

ระบบ U.T.M Indian 1975 L7017



ลงชื่อ..........ผู้จัดทำแผนผัง

(นายเอกภพ สมบูรณ์)
นายช่างสำรวจชำนาญงาน

ลงชื่อ..........ผู้ตรวจ

(นายวันชัย มนตรีชน)
นายช่างสำรวจชำนาญงาน

แผนผังแปลงที่ดิน

แปลงเลขที่.....165.....กลุ่มที่/ระวางที่.....5739/6810.....เนื้อที่ประมาณ.....6.....ไร่.....0.....งาน.....03.....ตารางวา

ที่ตั้งตำแหน่งแปลงที่ดินอยู่ที่ หมู่ที่...12...ตำบล.....ทุ่งหลวง.....อำเภอ.....สุวรรณภูมิ.....จังหวัดร้อยเอ็ด

ระบบ U.T.M Indian 1975 L7017



ลงชื่อ..........ผู้จัดทำแผนผัง

(นายเอกภพ สมบูรณ์)
นายช่างสำรวจชำนาญงาน

ลงชื่อ..........ผู้ตรวจ

(นายวันชัย มนตรีชน)
นายช่างสำรวจชำนาญงาน

แผนผังแปลงที่ดิน

แปลงเลขที่.....95.....กลุ่มที่/ระวางที่.....2S1E.....เนื้อที่ประมาณ.....10.....ไร่.....0.....งาน.....00.....ตารางวา

ที่ตั้งตำแหน่งแปลงที่ดินอยู่ที่ หมู่ที่.....14.....ตำบล.....ทุ่งหลวง.....อำเภอ.....สุวรรณภูมิ.....จังหวัดร้อยเอ็ด

ระบบ U.T.M Indian 1975 L7017



ลงชื่อ.....
ผู้จัดทำแผนผัง

(นายเอกภพ สมบูรณ์)
นายช่างสำรวจชำนาญงาน

ลงชื่อ.....
ผู้ตรวจ

(นายวันชัย มนตรีชน)
นายช่างสำรวจชำนาญงาน


แผนผังแปลงที่ดิน

แปลงเลขที่.....89.....กลุ่มที่/ระวางที่.....2S2E.....เนื้อที่ประมาณ.....19.....ไร่.....3.....งาน.....70.....ตารางวา

ที่ตั้งตำแหน่งแปลงที่ดินอยู่ที่ หมู่ที่...14...ตำบล.....ทุ่งหลวง.....อำเภอ.....สุวรรณภูมิ.....จังหวัดร้อยเอ็ด

ระบบ U.T.M Indian 1975 L7017



ลงชื่อ..........ผู้จัดทำแผนผัง

(นายเอกภพ สมบูรณ์)
นายช่างสำรวจชำนาญงาน

ลงชื่อ..........ผู้ตรวจ

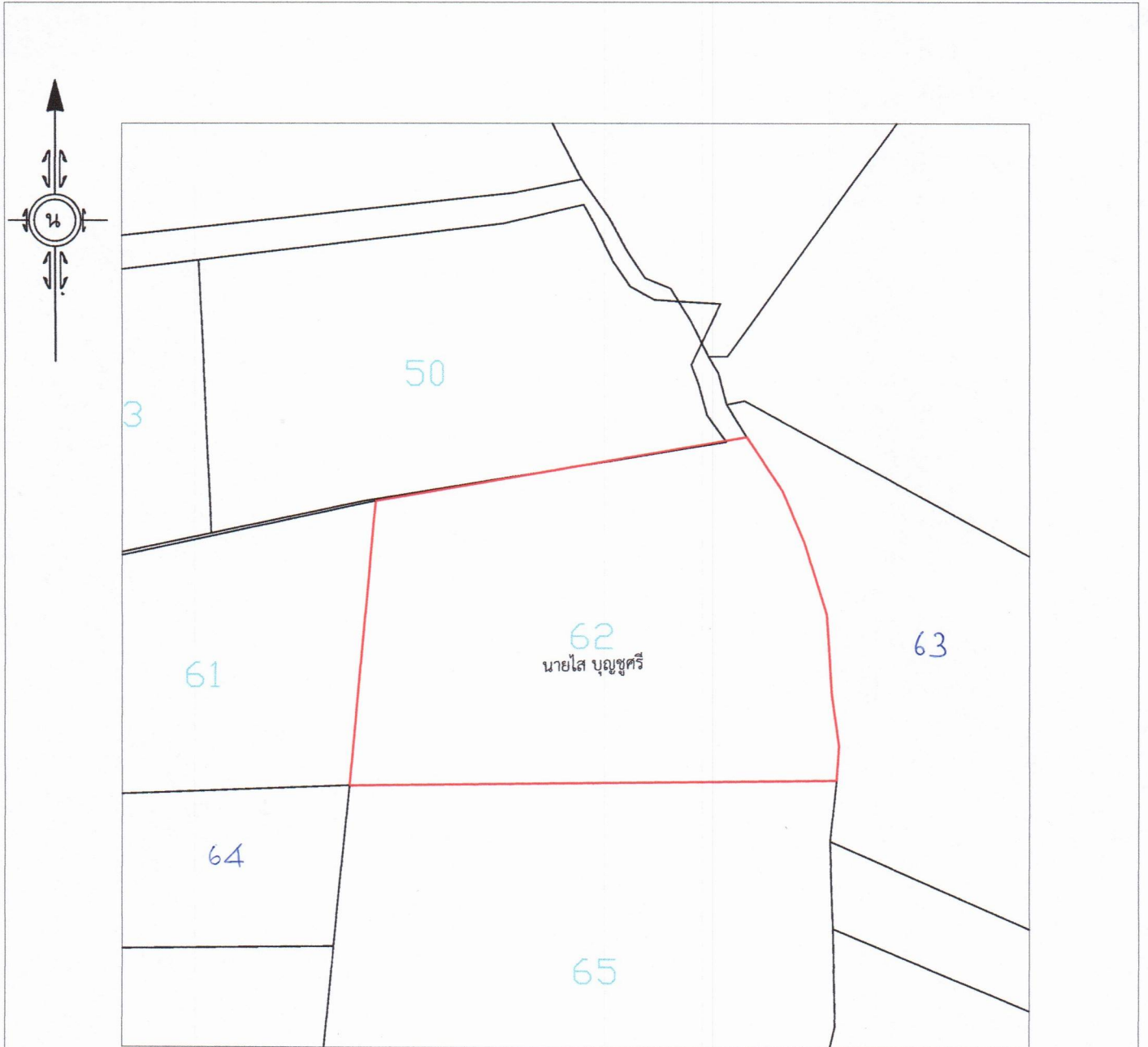
(นายวันชัย มนตรีชน)
นายช่างสำรวจชำนาญงาน

แผนผังแปลงที่ดิน

แปลงเลขที่.....62.....กลุ่มที่/ระวางที่.....2N1W.....เนื้อที่ประมาณ.....15.....ไร่.....1.....งาน.....42.....ตารางวา

ที่ตั้งตำแหน่งแปลงที่ดินอยู่ที่ หมู่ที่.....4.....ตำบล.....หินกอง.....อำเภอ.....สุวรรณภูมิ.....จังหวัดร้อยเอ็ด

ระบบ U.T.M Indian 1975 L7017



ลงชื่อ..........ผู้จัดทำแผนผัง

(นายเอกภพ สมบูรณ์)
นายช่างสำรวจชำนาญงาน

ลงชื่อ..........ผู้ตรวจ

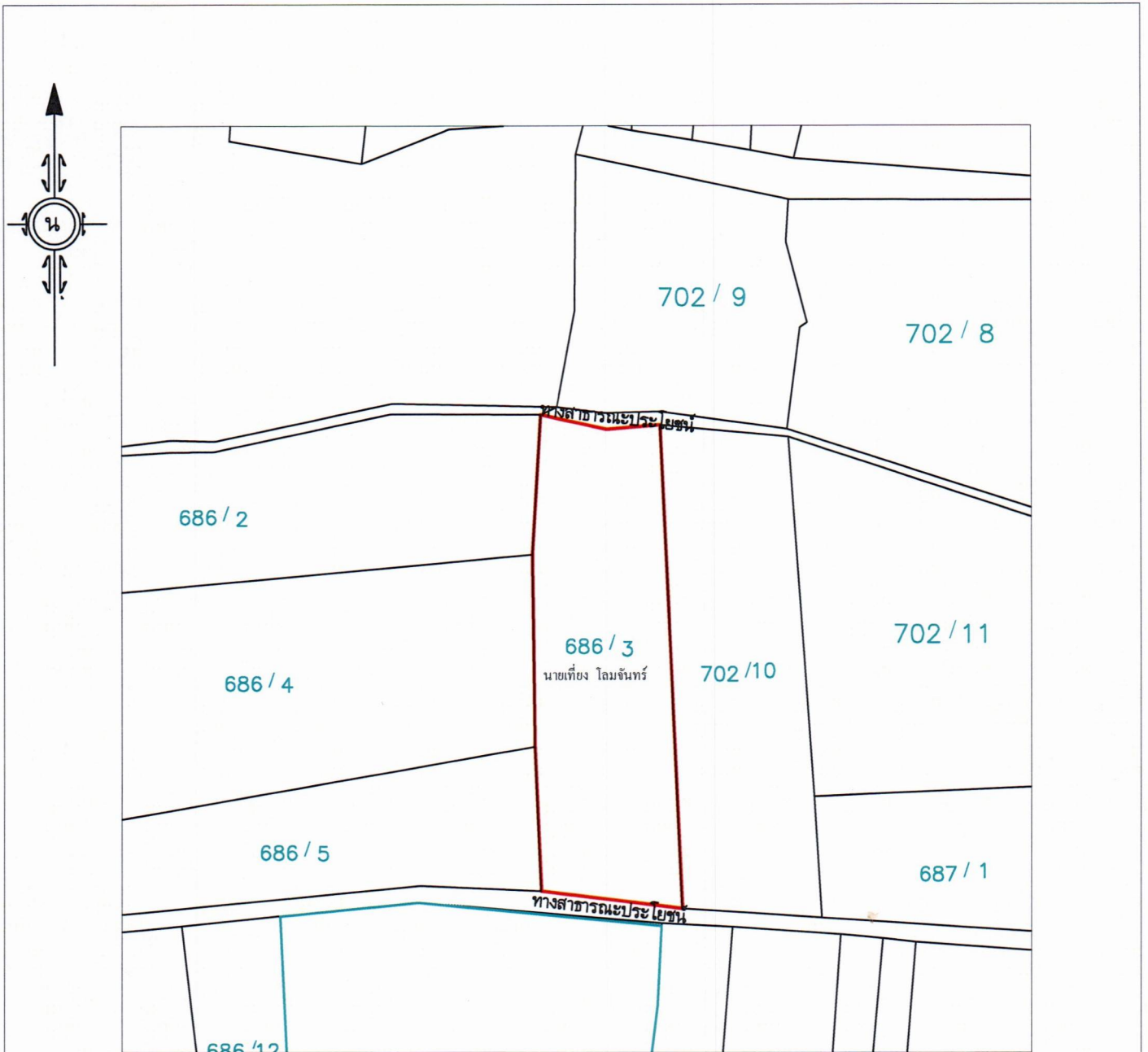
(นายสุพจน์ ใจสุภาพ)
นายช่างสำรวจอาวุโส


แผนผังแปลงที่ดิน

แปลงเลขที่.....3.....กลุ่มที่/ระวางที่.....686.....เนื้อที่ประมาณ.....13.....ไร่.....2.....งาน.....06.....ตารางวา


ที่ตั้งตำแหน่งแปลงที่ดินอยู่ที่ หมู่ที่.....7.....ตำบล.....พรสวรรค์.....อำเภอ.....เสลภูมิ.....จังหวัดร้อยเอ็ด

ระบบ U.T.M Indian 1975 L7017



ลงชื่อ..........ผู้จัดทำแผนผัง

(นายกล้าเกียรติ บุญพานะ)
ผู้ช่วยช่างสำรวจ

ลงชื่อ..........ผู้ตรวจ

(นายสุพจน์ ใจสุภาพ)
นายช่างสำรวจอาวุโส

แผนผังแปลงที่ดิน

แปลงเลขที่.....7.....กลุ่มที่/ระวางที่.....723.....เนื้อที่ประมาณ.....79.....ไร่.....1.....งาน.....36.....ตารางวา

ที่ตั้งตำแหน่งแปลงที่ดินอยู่ที่ หมู่ที่.....2.....ตำบล.....พรสวรรค์.....อำเภอ.....เสลภูมิ.....จังหวัดร้อยเอ็ด

ระบบ U.T.M Indian 1975 L7017



ลงชื่อ.....บ.น.๖๗.....ผู้จัดทำแผนผัง

(นางสาวชนิษฐา กัณหาชาติ)
ผู้ช่วยนายช่างสำรวจ

ลงชื่อ.....[Signature].....ผู้ตรวจ

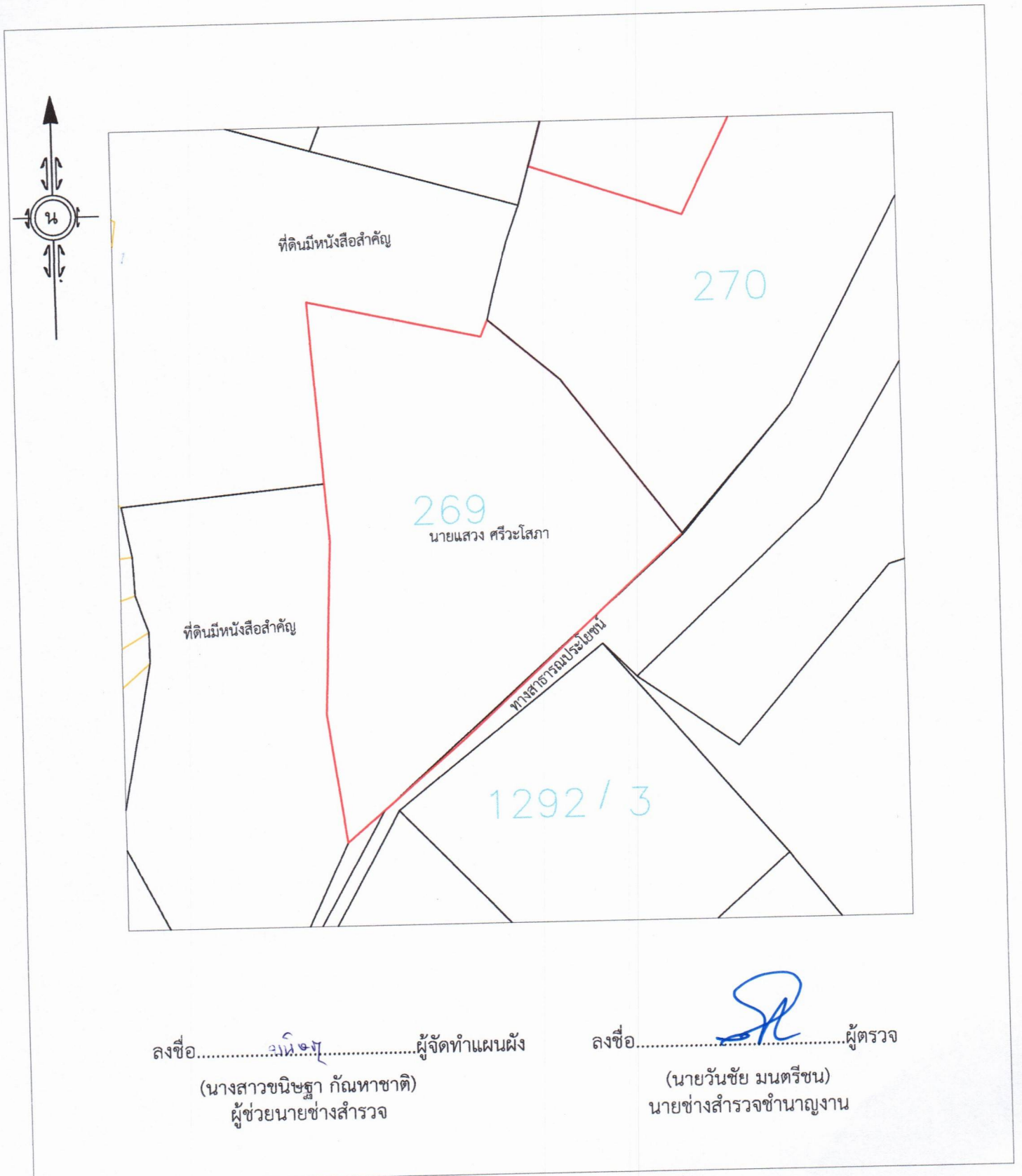
(นายวันชัย มนตรีชน)
นายช่างสำรวจชำนาญงาน

แผนผังแปลงที่ดิน

แปลงเลขที่.....269.....กลุ่มที่/ระวางที่.....5841/19678.....เนื้อที่ประมาณ.....9.....ไร่.....2.....งาน.....65.....ตารางวา

ที่ตั้งตำแหน่งแปลงที่ดินอยู่ที่ หมู่ที่.....6.....ตำบล.....เหล่าน้อย.....อำเภอ.....เสลภูมิ.....จังหวัดร้อยเอ็ด

ระบบ U.T.M Indian 1975 L7017



ลงชื่อ.....ณิษฐ์.....ผู้จัดทำแผนผัง
(นางสาวชนิษฐา กัณหชาติ)
ผู้ช่วยนายช่างสำรวจ

ลงชื่อ.....SR.....ผู้ตรวจ
(นายวันชัย มนต์รีชน)
นายช่างสำรวจชำนาญงาน